



Žákovská knížka

ŠKOLA
ZÁKLADNÍ A MATEŘSKÁ
KOTLÁŘSKÁ 4 BRNO



Jméno a příjmení

Třída

O mně

Jmenuji se

Chodím do třídy

Mým třídním učitelem je

Jeho/její e-mail je

Jeho/její telefon je

Bydlím

Narodil/a jsem se

Jsem pojištěn/a u

Lékař, který mne ošetřuje, se jmenuje

Zastihnete ho na telefonním čísle

Můj zdravotní stav

Je dobré vědět, že užívám tyto léky

Trpím alergií

.....

A jiné

.....

.....

.....

Můj podpis

.....

Podpisy rodičů

O rodičích

Moje maminka

Jmenuje se.

a bydlí.

Její telefonní číslo je.

Její e-mailová adresa je.

Do práce se jí dovoláte na číslo.

Můj tatínek

Jmenuje se.

a bydlí.

Jeho telefonní číslo je.

Jeho e-mailová adresa je.

Do práce se mu dovoláte na číslo.

Kopie karty zdravotního pojištění

Základní škola a mateřská škola Brno, Kotlářská 4

Sídlo školy, kontakty:

Kotlářská 4, Brno, 602 00

e-mail: kotlarska@kotlarska.cz, web: www.kotlarska.cz

Telefon školy: 517 070 970

Telefon jídelny: 541 211 967

Pracovníci školy:

Ředitel: Mgr. Bc. Libor Zřídka Veselý

Zástupce ředitele pro 1. stupeň: Mgr. Kamila Tachovská

Zástupce ředitele pro 2. stupeň: Mgr. Miluše Nováková

Vedoucí školní družiny: Ivana Rybičková Rubešová

Výchovný poradce: Mgr. Kamila Tachovská (I. stupeň)

. Mgr. Miluše Nováková (II. stupeň)

Metodik prevence: Mgr. Zuzana Sekerková

Školní psycholog: Mgr. Adéla Paličková

Speciální pedagog: PhDr. Monika Svobodová

Sekretariát: . . . Ing. Bc. Radka Mácová, Ing. Alena Knoblochová

Provoz školy:

Škola otevřena od: 7.30

Začátek vyučování: 7.55

Ranní družina od: 6.30

Provoz školní družiny: do 17.00

Důležitá telefonní čísla:

Integrovaný záchranný systém: 112

Hasiči: 150, Policie: 158, Záchraná služba: 155

Bezplatná linka pro pomoc

dětem v kritické situaci: 800 15 55 55

Školní řád

Budu:

- dodržovat zákony České republiky
- dodržovat školní řád a pravidla slušného chování
- se slušně chovat ve všech prostorách školy i mimo ně
- chránit zdraví své, svých spolužáků i ostatních lidí ve škole
- zabraňovat projevům diskriminace, nepřátelství a násilí všeho druhu
- ohleduplný, tolerantní ke svým spolužákům a budu se jim snažit pomáhat
- bez námitek plnit pokyny učitelů a ostatních zaměstnanců školy
- se snažit dosáhnout co nejlepších studijních výsledků a budu se pravidelně připravovat na vyučování
- přicházet do hodiny včas a budu mít věci připraveny k výuce
- chodit vhodně upraven a oblečen
- se ve škole přezouvat, nechávat boty v šatně, dbát na pořádek a čistotu na svém místě, ve třídě, v ostatních prostorech školy a v jejím okolí

Nebudu:

- omezovat právo svých spolužáků na nerušené učení a právo učitelů na nerušené vyučování
- ubližovat sobě ani ostatním
- se chovat hlučně a vulgárně
- ničit svůj ani cizí majetek ani si přisvojovat cizí věci
- zapomínat pomůcky a domácí úkoly
- používat mobilní telefon nebo multimediální přehrávač (vypnu ho)
- zneužívat práva na dodržování pitného režimu a použití WC (využívat přestávky)



Určitě se musím vyvarovat:

- všech projevů ponižování a ubližování spolužákům
- opuštění školní budovy v průběhu vyučování a v době školní družiny bez souhlasu vyučujících a bez předchozího písemného souhlasu rodičů (týká se i odpoledního vyučování)
- ničení školního majetku a plýtvání školními zdroji
- kouření, požívání alkoholu a užití nebo distribuce omamných látek ve všech prostorách školy, před školou a na akcích pořádaných školou

Co očekávám:

- rozumné a splnitelné pokyny od dospělých
- slušné chování a jednání, respektující mě jako člověka
- spravedlivý a nestranný přístup učitelů ke všem žákům
- že mě učitelé vyslechnou, připustí rozumnou diskusi a budou se mi snažit pomoci
- že chování a vystupování dospělých bude pro mě vzorem
- připravené a efektivně využitě vyučovací hodiny
- možnost spolupodílení se na tvorbě pravidel školy a dalším dění ve škole prostřednictvím OST

Seznámil jsem se s úplnou verzí školního řádu. (Tuto úplnou verzi lze nalézt na internetových stránkách školy www.kotlarska.cz nebo v papírové podobě na vrátnici školy).

.....
Podpis rodiče

.....
Podpis žáka

.....
Podpis třídního
učitele

Pravidla mé třídy

A series of 20 horizontal dotted lines for writing.

Organizace školního roku 2023/2024

Začátek školního roku	4. září 2023 (pondělí)
Konec I. pololetí	31. ledna 2024 (středa)
Začátek II. pololetí	1. února 2024 (čtvrtek)
Konec II. pololetí	28. června 2024 (pátek)
Data vysvědčení:	31. ledna 2024 28. června 2024

Prázdniny

Záříjové	29. září 2023 (pátek – ředitelské volno)
Podzimní	26. a 27. října 2023 (čtvrtek a pátek)
Vánoční	22. prosince 2023 (pátek) až 2. ledna 2024 (úterý)
.....(vyučování začne 3. ledna 2024 – středa)
..... (22. prosince 2023 – ředitelské volno)
Pololetní 2. února 2024 (pátek)
Jarní	5. – 11. února 2024 (pondělí – neděle)
Velikonoční	28. března 2024 (čtvrtek)
Hlavní prázdniny	začínají 29. června 2024 (sobota)
..... končí 1. září 2024 (neděle)
(Vyučování ve školním roce 2024/2025 začne v pondělí 2. září 2024.)	

Termíny třídních schůzek a hovorových hodin

Datum	Typ setkání	Podpis rodičů
Pondělí 4. září 2023	Třídní schůzky MŠ	
Pondělí 11. září 2023	Třídní schůzky 1. a 6. ročníků	
Pondělí 2. října 2023	Plenární schůze SPŠ, třídní schůzky, hovorové hodiny	
Čtvrtek 2. listopadu 2023	Hovorové hodiny MŠ	
Pondělí 13. listopadu 2023	Hovorové hodiny	
Pondělí 8. ledna 2023	Třídní schůzky, hovorové hodiny	
Čtvrtek 21. března 2024	Hovorové hodiny MŠ	
Pondělí 15. dubna 2024	Třídní schůzky, hovorové hodiny	
Pondělí 27. května 2024	Třídní schůzky budoucích 1. ročníků	
Pondělí 3. června 2024	Třídní schůzky, hovorové hodiny	

Začátky třídních schůzek nebo hovorových hodin jsou zpravidla v 17.00. Individuální konzultace rodičů s vyučujícími jsou možné po vzájemné domluvě kdykoliv.

Organizace školního roku 2023/2024

Den otevřených dveří na škole

Čtvrtek 21. 12. 2023: Ukázky výuky, tříd, výukových programů, akcí školy

Čtvrtek 7. 3. 2024: Ukázky výuky, tříd, výukových programů, akcí školy

Významné akce školy

Čtvrtek . . . 21. září 2023 Maratón 2023

Pondělí . . . 3. října 2023 Sportovní odpoledne v MŠ

. 5. až 9. prosince 2023 Vánoční dílny a besídky v MŠ

Úterý . . . 19. prosince 2023 Vánoční koncert

Čtvrtek . . 21. prosince 2023 Den světla

Úterý . . . 30. ledna 2024 Zimní den sportu

Čtvrtek . . . 7. března 2024 Školákem nanečisto

Pondělí . . 3. dubna 2024 Velikonoční dílny v MŠ

Čtvrtek . . 18. dubna 2024 Den Země

. 30. 4. až 2. 5. 2024 Oslavy svátku matek + besídky v MŠ

Čtvrtek . . 23. května 2024 Loučení s předškoláky

Pondělí . . 24. června 2024 Zahradní slavnost

Úterý . . . 25. června 2024 Rozloučení s žáky 9. ročníků

Čtvrtek . . 27. června 2024 Letní den sportu

Srovnávací písemné práce

Pondělí . . 12. února 2024 . . . 9. ročník Komunikativní a sociálně-pers. kompetence

Úterý . . . 13. února 2024 . . . 9. ročník Kompetence k učení a řešení problémů

Středa . . 14. února 2024 . . . 9. ročník Kompetence občanské a pracovní

Pondělí . . 18. března 2024 . . . 5. a 9. ročníky Český jazyk

Úterý . . . 19. března 2024 . . . 5. a 9. ročníky Anglický jazyk

Středa . . 20. března 2024 . . . 5. a 9. ročníky Matematika

Čtvrtek . . 21. března 2024 . . . 5. a 9. ročníky Přírodovědné a společenskovední předměty

Pondělí . . 3. června 2024 . . . 6., 7. a 8. ročníky Český jazyk

Úterý . . . 4. června 2024 . . . 6., 7. a 8. ročníky Anglický jazyk

Středa . . 5. června 2024 . . . 6., 7. a 8. ročníky Matematika

Čtvrtek . . 6. června 2024 . . . 6., 7. a 8. ročníky Přírodovědné a společenskovední předměty



Edookit – elektronická žákovská knížka

Od školního roku 2023/2024 nenajdete v žákovské knížce stránky pro omlouvání absence a omlouvání absence bude možné již jen přes elektronickou žákovskou knížku.

Kdo ještě nemá přístupové údaje, dostane je na začátku školního roku od třídních učitelů (přístup pro rodiče i žáky).

Najdete ji na adrese: <https://kotlarska.edookit.net>

Nebo si ji můžete nainstalovat do vašeho mobilního telefonu. Postup instalace naleznete na našich školních webových stránkách v záložce „Informace pro žáky a rodiče“.

Možné komplikace a jejich řešení:

Účet – Plus4U

Každý uživatel systému (rodič, dítě) má svůj účet. Dle přihlášení do účtu vidíte objekty, které jsou přiřazené vaší osobě.

Účet žáka (všeho syna nebo dcery) si můžete nastavit přes Váš účet rodiče v sekci Nastavení > nastavení pro děti.

Co je to Plus4U?

Plus4U je internetová služba, která poskytuje chytrá on-line řešení pro komunikaci, sdílení a spolupráci. Stejně jako Edookit je členem skupiny Unicorn. Kromě mnoha dalšího poskytuje správu uživatelských účtů, kterou lze využít například pro přihlášení do Edookitu.

Nedaří se mi přihlásit přes Plus4U, přihlašovací tlačítko nereaguje. Co mám dělat?

Pro přihlašování přes Plus4U je nezbytné mít v prohlížeči povoleny cookies třetích stran. Povolení můžete nastavit přímo v internetovém prohlížeči v zařízení (např. v mobilním telefonu otevřete prohlížeč Google Chrome). Postup v prohlížeči Google Chrome: 1) Spusíte Chrome. 2) Otevřete menu (tři šedé tečky v pravém horním rohu). 3) Klikněte na možnost Nastavení. 4) V sekci Ochrana soukromí a zabezpečení klikněte na Nastavení webu. 5) Klikněte na Soubory cookie a jiná data webů. 6) Zvolte možnost Povolit všechny soubory cookie.

Nejde mi vyplnit kvíz, můžu si zobrazit pouze náhled kvízu, proč?

Kvíz je určen k vyplnění ze strany žáků. V účtu rodiče, ve kterém jste přihlášen/a je vidět tedy pouze náhled. Pro vyplnění je potřeba přihlásit na účet žáka.

Účet žáka můžete nastavit přes Váš účet rodiče v sekci Nastavení > nastavení pro děti.

Potřebuji zprovoznit účet dítěte, jak na to?

Účet žáka můžete nastavit přes Váš účet rodiče v sekci Nastavení > nastavení pro děti.

Chci vidět pouze nedokončené domácí úkoly, je to možné?

Ano, v sekci Domácí úkoly > nadcházející/dřívější je možnost vyfiltrovat pouze Nedokončené domácí úkoly.

Můžu si zprávy třídit do složek?

Zprávy je možné archivovat, připnout na Hlavní panel, označit jako přečtené/nepřečtené. Další možnosti třídění zpráv nejsou dostupné.

Jak můžu smazat zprávy, co mě nezajímají?

Zprávy nelze z důvodu evidence jejich historie smazat, je možné je pouze archivovat.

Kde si můžu si nastavit emailové notifikace?

Emailové notifikace je možné nastavit v sekci Nastavení > vlastní nastavení.

Jde odstranit zobrazení domácích úkolů v boxu K vyřízení?

Nastavení je možné provést v sekci Nastavení > vlastní nastavení > část Nastavení boxu K vyřízení.

Na Hlavním panelu chci vidět pouze nové nepřečtené zprávy.

Na Hlavním panelu je možné v části Nepřečtené zobrazit pouze zprávy kliknutím na odkaz v pravém horním rohu boxu. Stejným způsobem je možné provést nastavení zpět na Všechny nepřečtené objekty.

Můj syn/dcera zapomněl/a přihlašovací jméno nebo heslo. Jak mu mohu údaje změnit?

Po přihlášení do rodičovského účtu v menu vlevo dole naleznete Nastavení > Nastavení přístupu žáků. Tam můžete svému dítěti nastavit jak přihlašovací jméno, heslo i jeho e-mailovou adresu.

Moje druhé dítě nastoupilo do školy a nevidím ho pod svým účtem. Lze ho přidat?

Ano, můžete mít pod svým účtem všechny své děti, které chodí na stejnou školu s Edookitem. Toto nastavení může provést výhradně škola. Prosim kontaktujte přímo školu.

Můj manžel/ka nemá vlastní přístup do Edookitu. Jak ho může získat?

Každý z rodičů může mít vlastní přístup. Přístupové účty zřizuje výhradně škola. Prosim kontaktujte přímo školu.

Změnil jsem e-mailovou adresu a nemohu si tedy obnovit heslo. Jak postupovat?

V tomto případě je nezbytné kontaktovat školu, která ověří Vaši identitu a zadá Vám Vaši novou e-mailovou adresu do Edookitu.

Dostal jsem přihlašovací údaje, ale platnost odkazu mi vypršela nebo jsem zapomněl své heslo. Jak ho obnovím?

Na přihlašovací stránce, prosím, klikněte na odkaz Problémy s přihlášením a zadejte své přihlašovací jméno nebo e-mailovou adresu. Viz přiložený obrázek. Na Váš e-mail vám přijde odkaz na změnu hesla. Viz obrázek.

Úkolníček

1. týden

Pondělí

.....

.....

.....

.....

Úterý

.....

.....

.....

.....

Středa

.....

.....

.....

.....

Čtvrtek

.....

.....

.....

.....

Pátek

.....

.....

.....

.....

Úkolníček

2. týden

Pondělí

.....
.....
.....
.....

Úterý

.....
.....
.....
.....

Středa

.....
.....
.....
.....

Čtvrtek

.....
.....
.....
.....

Pátek

.....
.....
.....
.....

Úkolníček

3. týden

Pondělí

.....

.....

.....

.....

Úterý

.....

.....

.....

.....

Středa

.....

.....

.....

.....

Čtvrtek

.....

.....

.....

.....

Pátek

.....

.....

.....

.....

Úkolníček

4. týden

Pondělí

.....
.....
.....
.....

Úterý

.....
.....
.....
.....

Středa

.....
.....
.....
.....

Čtvrtek

.....
.....
.....
.....

Pátek

.....
.....
.....
.....

Úkolníček

5. týden

Pondělí

.....

.....

.....

.....

Úterý

.....

.....

.....

.....

Středa

.....

.....

.....

.....

Čtvrtek

.....

.....

.....

.....

Pátek

.....

.....

.....

.....

Úkolníček

6. týden

Pondělí

.....
.....
.....
.....

Úterý

.....
.....
.....
.....

Středa

.....
.....
.....
.....

Čtvrtek

.....
.....
.....
.....

Pátek

.....
.....
.....
.....

Úkolníček

7. týden

Pondělí

.....

.....

.....

.....

Úterý

.....

.....

.....

.....

Středa

.....

.....

.....

.....

Čtvrtek

.....

.....

.....

.....

Pátek

.....

.....

.....

.....

Úkolníček

8. týden

Pondělí

.....
.....
.....
.....

Úterý

.....
.....
.....
.....

Středa

.....
.....
.....
.....

Čtvrtek

.....
.....
.....
.....

Pátek

.....
.....
.....
.....

Úkolníček

9. týden

Pondělí

.....

.....

.....

.....

Úterý

.....

.....

.....

.....

Středa

.....

.....

.....

.....

Čtvrtek

.....

.....

.....

.....

Pátek

.....

.....

.....

.....

Úkolníček

10. týden

Pondělí

.....
.....
.....
.....

Úterý

.....
.....
.....
.....

Středa

.....
.....
.....
.....

Čtvrtek

.....
.....
.....
.....

Pátek

.....
.....
.....
.....

Úkolníček

11. týden

Pondělí

.....

.....

.....

.....

Úterý

.....

.....

.....

.....

Středa

.....

.....

.....

.....

Čtvrtek

.....

.....

.....

.....

Pátek

.....

.....

.....

.....

Úkolníček

12. týden

Pondělí

.....
.....
.....
.....

Úterý

.....
.....
.....
.....

Středa

.....
.....
.....
.....

Čtvrtek

.....
.....
.....
.....

Pátek

.....
.....
.....
.....

Úkolníček

13. týden

Pondělí

.....

.....

.....

.....

Úterý

.....

.....

.....

.....

Středa

.....

.....

.....

.....

Čtvrtek

.....

.....

.....

.....

Pátek

.....

.....

.....

.....

Úkolníček

14. týden

Pondělí

.....
.....
.....
.....

Úterý

.....
.....
.....
.....

Středa

.....
.....
.....
.....

Čtvrtek

.....
.....
.....
.....

Pátek

.....
.....
.....
.....

Úkolníček

15. týden

Pondělí

.....

.....

.....

.....

Úterý

.....

.....

.....

.....

Středa

.....

.....

.....

.....

Čtvrtek

.....

.....

.....

.....

Pátek

.....

.....

.....

.....

Úkolníček

16. týden

Pondělí

.....
.....
.....
.....

Úterý

.....
.....
.....
.....

Středa

.....
.....
.....
.....

Čtvrtek

.....
.....
.....
.....

Pátek

.....
.....
.....
.....

Úkolníček

17. týden

Pondělí

.....

.....

.....

.....

Úterý

.....

.....

.....

.....

Středa

.....

.....

.....

.....

Čtvrtek

.....

.....

.....

.....

Pátek

.....

.....

.....

.....

Úkolníček

18. týden

Pondělí

.....
.....
.....
.....

Úterý

.....
.....
.....
.....

Středa

.....
.....
.....
.....

Čtvrtek

.....
.....
.....
.....

Pátek

.....
.....
.....
.....

Úkolníček

19. týden

Pondělí

.....
.....
.....
.....

Úterý

.....
.....
.....
.....

Středa

.....
.....
.....
.....

Čtvrtek

.....
.....
.....
.....

Pátek

.....
.....
.....
.....

Úkolníček

20. týden

Pondělí

.....
.....
.....
.....

Úterý

.....
.....
.....
.....

Středa

.....
.....
.....
.....

Čtvrtek

.....
.....
.....
.....

Pátek

.....
.....
.....
.....

Úkolníček

21. týden

Pondělí

.....
.....
.....
.....

Úterý

.....
.....
.....
.....

Středa

.....
.....
.....
.....

Čtvrtek

.....
.....
.....
.....

Pátek

.....
.....
.....
.....

Úkolníček

22. týden

Pondělí

.....
.....
.....
.....

Úterý

.....
.....
.....
.....

Středa

.....
.....
.....
.....

Čtvrtek

.....
.....
.....
.....

Pátek

.....
.....
.....
.....

Úkolníček

23. týden

Pondělí

.....
.....
.....
.....

Úterý

.....
.....
.....
.....

Středa

.....
.....
.....
.....

Čtvrtek

.....
.....
.....
.....

Pátek

.....
.....
.....
.....

Pondělí

.....

.....

.....

.....

Úterý

.....

.....

.....

Středa

.....

.....

.....

Čtvrtek

.....

.....

.....

Pátek

.....

.....

.....

Úkolníček

25. týden

Pondělí

.....

.....

.....

.....

Úterý

.....

.....

.....

.....

Středa

.....

.....

.....

.....

Čtvrtek

.....

.....

.....

.....

Pátek

.....

.....

.....

.....

Pondělí

.....
.....
.....
.....

Úterý

.....
.....
.....
.....

Středa

.....
.....
.....
.....

Čtvrtek

.....
.....
.....
.....

Pátek

.....
.....
.....
.....

Úkolníček

27. týden

Pondělí

.....

.....

.....

.....

Úterý

.....

.....

.....

.....

Středa

.....

.....

.....

.....

Čtvrtek

.....

.....

.....

.....

Pátek

.....

.....

.....

.....

Úkolníček

28. týden

Pondělí

.....
.....
.....
.....

Úterý

.....
.....
.....
.....

Středa

.....
.....
.....
.....

Čtvrtek

.....
.....
.....
.....

Pátek

.....
.....
.....
.....

Úkolníček

29. týden

Pondělí

.....

.....

.....

.....

Úterý

.....

.....

.....

.....

Středa

.....

.....

.....

.....

Čtvrtek

.....

.....

.....

.....

Pátek

.....

.....

.....

.....

Úkolníček

30. týden

Pondělí

.....
.....
.....
.....

Úterý

.....
.....
.....
.....

Středa

.....
.....
.....
.....

Čtvrtek

.....
.....
.....
.....

Pátek

.....
.....
.....
.....

Úkolníček

31. týden

Pondělí

.....

.....

.....

.....

Úterý

.....

.....

.....

.....

Středa

.....

.....

.....

.....

Čtvrtek

.....

.....

.....

.....

Pátek

.....

.....

.....

.....

Úkolníček

32. týden

Pondělí

.....
.....
.....
.....

Úterý

.....
.....
.....
.....

Středa

.....
.....
.....
.....

Čtvrtek

.....
.....
.....
.....

Pátek

.....
.....
.....
.....

Úkolníček

33. týden

Pondělí

.....

.....

.....

.....

Úterý

.....

.....

.....

.....

Středa

.....

.....

.....

.....

Čtvrtek

.....

.....

.....

.....

Pátek

.....

.....

.....

.....

Pondělí

.....

.....

.....

.....

Úterý

.....

.....

.....

.....

Středa

.....

.....

.....

.....

Čtvrtek

.....

.....

.....

.....

Pátek

.....

.....

.....

.....

Úkolníček

35. týden

Pondělí

.....

.....

.....

.....

Úterý

.....

.....

.....

.....

Středa

.....

.....

.....

.....

Čtvrtek

.....

.....

.....

.....

Pátek

.....

.....

.....

.....

Úkolníček

36. týden

Pondělí

.....
.....
.....
.....

Úterý

.....
.....
.....
.....

Středa

.....
.....
.....
.....

Čtvrtek

.....
.....
.....
.....

Pátek

.....
.....
.....
.....

Úkolníček

37. týden

Pondělí

.....

.....

.....

.....

Úterý

.....

.....

.....

.....

Středa

.....

.....

.....

.....

Čtvrtek

.....

.....

.....

.....

Pátek

.....

.....

.....

.....

Úkolníček

38. týden

Pondělí

.....

.....

.....

.....

Úterý

.....

.....

.....

Středa

.....

.....

.....

Čtvrtek

.....

.....

.....

Pátek

.....

.....

.....

Úkolníček

39. týden

Pondělí

.....
.....
.....
.....

Úterý

.....
.....
.....
.....

Středa

.....
.....
.....
.....

Čtvrtek

.....
.....
.....
.....

Pátek

.....
.....
.....
.....

Úkolníček

40. týden

Pondělí

.....
.....
.....
.....

Úterý

.....
.....
.....
.....

Středa

.....
.....
.....
.....

Čtvrtek

.....
.....
.....
.....

Pátek

.....
.....
.....
.....

Úkolníček

41. týden

Pondělí

.....

.....

.....

.....

Úterý

.....

.....

.....

.....

Středa

.....

.....

.....

.....

Čtvrtek

.....

.....

.....

.....

Pátek

.....

.....

.....

.....

Úkolníček

42. týden

Pondělí

.....
.....
.....
.....

Úterý

.....
.....
.....
.....

Středa

.....
.....
.....
.....

Čtvrtek

.....
.....
.....
.....

Pátek

.....
.....
.....
.....

Úkolníček

43. týden

Pondělí

.....

.....

.....

.....

Úterý

.....

.....

.....

.....

Středa

.....

.....

.....

.....

Čtvrtek

.....

.....

.....

.....

Pátek

.....

.....

.....

.....

Hodnocení a sebehodnocení

Kdo mě hodnotí?

já sám/sama

učitelé

rodiče

Proč se hodnotím?

Abych poznal/a, co umím nového a zda dokážu získané znalosti použít.

Abych zjistil/a, jestli jsem udělal/a nějaký pokrok.

A pak se budu moci rozvíjet dál.

Proč mě hodnotí ostatní?

Abych se dověděla, jak mě vidí ostatní.

Aby mi mohli dobře poradit, co mohu zlepšit.

Aby mne mohli pochválit, ocenit.

Jak hodnotíme?

konkrétně

srozumitelně

přesně

upřímně

stručně

pravdivě

Jak se mohu cítit

vesele

přemýšlivě

nadšeně

užitečně

úspěšně

šťastně

příjemně

spokojeně

vtipně

zajímavě

potěšeně

zvědavě

zamilovaně

sebejistě

bezstarostně

frajersky

agresivně

ubřečeně

zklamaně

podrážděně

napjatě

překvapeně

bolestivě

poděšeně

závistivě

smutně

rozpačitě

ustaraně

nudně

nevěřičně

stydlivě

ubliženě

Hodnocení a sebehodnocení

I. čtvrtletí

Jak se vidím já: (Co mi jde velmi dobře, co se mi daří.
Co bych se rád naučil a dozvěděl. Co mohu ještě zlepšit.
Co pro zlepšení udělám já sám.).

.....

.....

.....

.....

.....

.....

.....

.....

Jak mne vidí učitel/ka:

.....

.....

.....

.....

.....

.....

Jak mne vidí rodič:

.....

.....

.....

.....

.....

.....

Hodnocení a sebehodnocení

.....

.....

.....

.....

.....

.....

.....

.....

.....

.....

.....

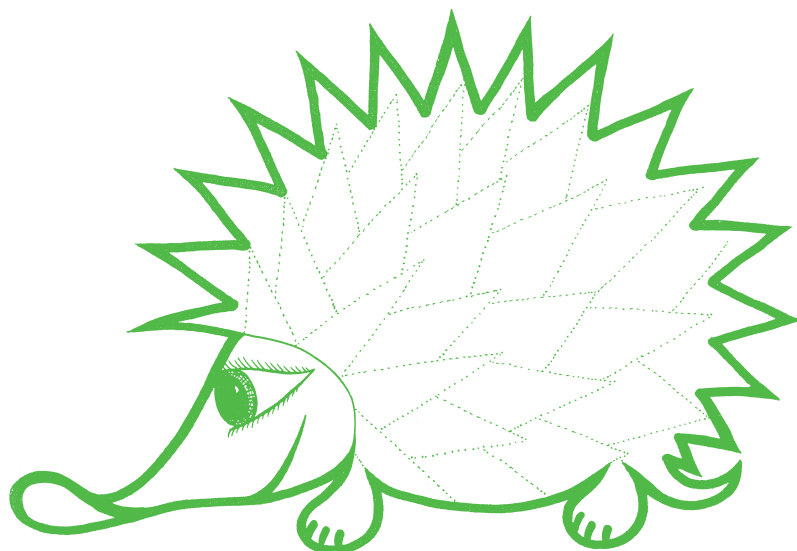
.....

.....

.....

.....

.....



Hodnocení a sebehodnocení

II. čtvrtletí

Jak se vidím já: (Co mi jde velmi dobře, co se mi daří.
Co bych se rád naučil a dozvěděl. Co mohu ještě zlepšit.
Co pro zlepšení udělám já sám.).

.....

.....

.....

.....

.....

.....

.....

.....

Jak mne vidí učitel/ka:

.....

.....

.....

.....

.....

.....

Jak mne vidí rodič:

.....

.....

.....

.....

.....

.....

Hodnocení a sebehodnocení

.....

.....

.....

.....

.....

.....

.....

.....

.....

.....

.....

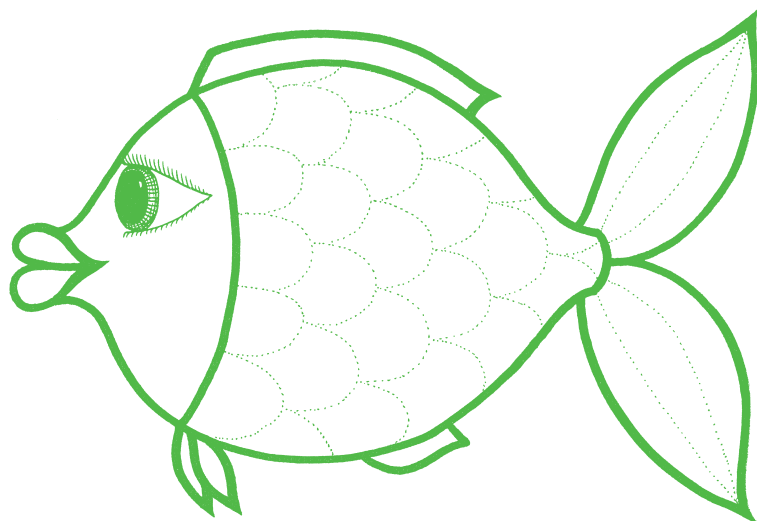
.....

.....

.....

.....

.....



Hodnocení a sebehodnocení

III. čtvrtletí

Jak se vidím já: (Co mi jde velmi dobře, co se mi daří.
Co bych se rád naučil a dozvěděl. Co mohu ještě zlepšit.
Co pro zlepšení udělám já sám.).

.....

.....

.....

.....

.....

.....

.....

.....

Jak mne vidí učitel/ka:

.....

.....

.....

.....

.....

.....

Jak mne vidí rodič:

.....

.....

.....

.....

.....

.....

Hodnocení a sebehodnocení

.....

.....

.....

.....

.....

.....

.....

.....

.....

.....

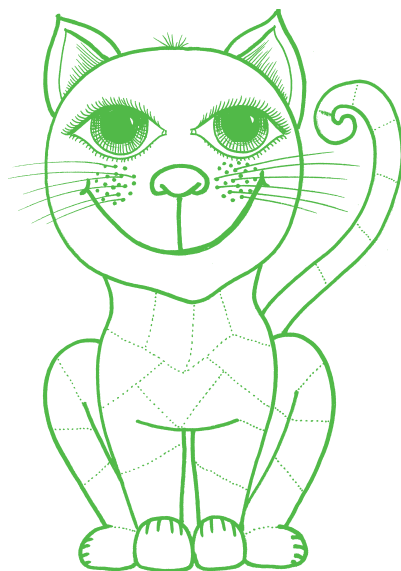
.....

.....

.....

.....

.....



Hodnocení a sebehodnocení

IV. čtvrtletí

Jak se vidím já: (Co mi jde velmi dobře, co se mi daří.
Co bych se rád naučil a dozvěděl. Co mohu ještě zlepšit.
Co pro zlepšení udělám já sám.).

.....

.....

.....

.....

.....

.....

.....

.....

Jak mne vidí učitel/ka:

.....

.....

.....

.....

.....

.....

Jak mne vidí rodič:

.....

.....

.....

.....

.....

.....

Hodnocení a sebehodnocení

.....

.....

.....

.....

.....

.....

.....

.....

.....

.....

.....

.....

.....

.....

.....



Moje čtvrtletní studijní výsledky

Předměty	I. čtvrtletí	II. čtvrtletí	III. čtvrtletí	IV. čtvrtletí
Český jazyk				
Anglický jazyk				
Prvouka				
Vlastivěda				
Matematika				
Přírodověda				
Informatika				
Hudební výchova				
Výtvarná výchova				
Praktické činnosti				
Tělesná výchova				
Německý jazyk				
Matematika navíc				
Tělocvik navíc				
Podpis rodičů				

Školní poradenské pracoviště se představuje

Jsme rádi, že Ti můžeme představit Školní poradenské pracoviště. Školní poradenské pracoviště tvoří školní psycholog, výchovné poradkyně a metodik prevence. Své služby nabízíme jak tobě, tak také tvým rodičům a všem dalším žákům a žákyním naší školy.

Naším cílem je, aby tobě i ostatním bylo na naší škole dobře, aby se ti na škole líbilo. Každý žák nemusí mít samé jedničky, ale přejeme si a usilujeme o to, aby každý žák byl na naší škole spokojený a cítil se v pohodě.

Můžeš se na nás obrátit kdykoliv, když:

- chceš pomoci řešit konflikty a hádky mezi tebou a jinými spolužáky
- chceš pomoci, když ti někdo bezdůvodně ubližuje nebo se ti posmívá
- chceš pomoci řešit neshody mezi tebou a učiteli
- chceš pomoci se začleněním do třídního kolektivu
- chceš poradit, jak se učit
- chceš se svěřit se svým trápením
- chceš hledat řešení problémových vztahů doma
- chceš se zbavit jakékoliv závislosti
- chceš poradit s volbou střední školy
- chceš pomoci hledat řešení v tvé těžké životní situaci
- chceš rozvinout své schopnosti diskutovat a komunikovat
- chceš umět efektivně řešit problémy a konflikty
- chceš se podělit o radostnou zprávu
- chceš si jen tak popovídat...

Školní poradenské pracoviště se představuje

Nemusí vždy jít jen o tebe samotného. Možná sis všimnul, že ve tvém okolí je spolužák nebo spolužačka, který je smutný, něco ho trápí, ostatní se k němu chovají přezíravě nebo mu dělají naschvály. Můžeš mu pomoci ty sám, nebo tím, že se obrátíš na školního psychologa, výchovnou poradkyni nebo metodika prevence.

Co můžeš dělat, máš-li problémy ty a nebo někdo ve tvém okolí?

- **chceš pomoci řešit konflikty a hádky mezi tebou a jinými spolužáky**
- **zkus situaci řešit sám/sama**
- **porad' se svými rodiči a třídním učitelem**
- **obrat' se na školního psychologa, výchovnou poradkyni nebo metodika prevence**

Jsme tady pro Tebe:

školní psycholog: Mgr. Adéla Paličková
výchovná poradkyně pro I. stupeň: . . . Mgr. Kamila Tachovská
výchovná poradkyně pro II. stupeň: . . . Mgr. Miluše Nováková
metodik prevence: Mgr. Zuzana Sekerková
speciální pedagog: PhDr. Monika Svobodová

Těšíme se na Tebe.

Akce třídy a školy, vzkazy rodičům

A large rectangular area with a light green background and a dotted grid pattern, intended for writing.

Akce třídy a školy, vzkazy rodičům

A large rectangular area with a light green background and rounded corners, containing 25 horizontal dotted lines for writing.

Akce třídy a školy, vzkazy rodičům

A large rectangular area with a light green background and a dotted grid pattern, intended for writing.

Akce třídy a školy, vzkazy rodičům

A large rectangular area with a light green background and rounded corners, containing 25 horizontal dotted lines for writing.

Akce třídy a školy, vzkazy rodičům

A large rectangular area with a light green background and a dotted grid pattern, intended for writing.

Školní družina

Dítě školní družinu navštěvuje nenavštěvuje

	Odchod	Změna odchodu od	S odcházím sám D s doprovodem
Pondělí			
Úterý			
Středa			
Čtvrtek			
Pátek			



Podpis rodiče

Docházka do školní družiny v době prázdnin

(provoz omezen od 8.00 do 15.00 hod., obědy se nevaří)

Prázdniny	Bude navštěvovat	Podpis rodičů
Podzimní (26. a 27. 10.)	ano - ne	
Pololetní (3. 2.)	ano - ne	
Velikonoční (6. 4.)	ano - ne	

Školní kroužky

Kroužek	Den	Od–do	Vyučující

Platba – příspěvek na neinvestiční náklady ŠD

Příspěvek na neinvestiční výdaje pro ŠD ve školním roce 2023/2024 činí 200,-/měsíc. Platit příspěvek můžete ve dvou splátkách: září–prosinec (800,-), leden–červen (1200,-). Pokud nebudete mít první splátku zaplacenou do konce září, bude Vaše dítě ze školní družiny vyřazeno.

Platbu proveďte prostřednictvím bankovního převodu, použijte přidělený variabilní symbol a zde informujte vychovatelku ŠD, kdy byla platba hrazena z Vašeho účtu:

Číslo účtu: 37538621/0100

Variabilní symbol: _____

Datum úhrady (9–12/2023): _____ Datum úhrady (1–6/2023): _____

Podpis rodičů: _____ Podpis rodičů: _____

Dále můžete danou částku uhradit na sekretariátu školy.

Ivana Rybičková, vedoucí vychovatelka

Školní družina, vzkazy rodičů a rodičům

A large rectangular area with a light green background and rounded corners, containing 25 horizontal dotted lines for writing.

Školní družina, vzkazy rodičů a rodičům

A large rectangular area with a light green background and rounded corners, containing 25 horizontal dotted lines for writing.

Školní družina, vzkazy rodičů a rodičům

A large rectangular area with a light green background and rounded corners, containing 25 horizontal dotted lines for writing.

Rozvrh hodin

1. pololetí									
Den/Hodina	1.	2.	3.	4.	5.	6.	7.	8.	9.
Pondělí									
Úterý									
Středa									
Čtvrtek									
Pátek									

2. pololetí									
Den/Hodina	1.	2.	3.	4.	5.	6.	7.	8.	9.
Pondělí									
Úterý									
Středa									
Čtvrtek									
Pátek									