

Základní škola a mateřská škola Brno, Kotlářská 4

Kotlářská 4, 602 00 Brno,

tel: +420-549 121 099, ID DS: b54mbyk, email: kotlarska@kotlarska.cz

Zřizovatelem školy je městská část Brno-střed

Specifikace nabídky

Termín dokončení realizace – dodávky: do 30. 6. 2019

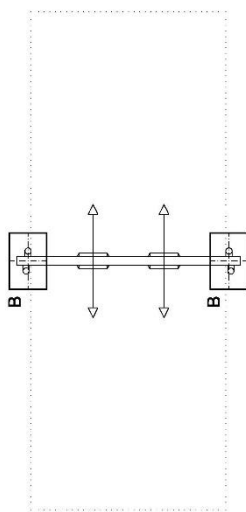
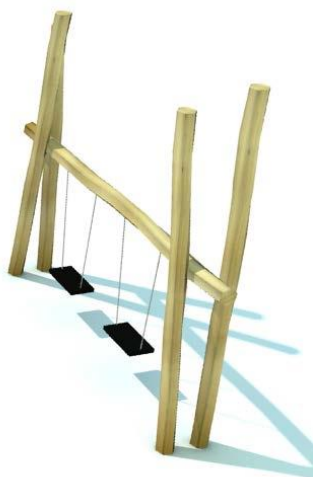
Konečná cena musí být včetně montáže.

Houpačka:

tvoří ji rámová konstrukce z dvou dvojic tesařsky opracovaných akátových kůlů a sníženého břevna umístěného ve výšce, která eliminuje pád vyšší než 1m, je osazena dvěma řetězovými houpačkami s normovanými sedáky.

Rozměry (m) 0,3 x 3,7 x 3,3

Max. výška pádu (m) 0,95



orientační vyobrazení

Všeobecné požadavky herních prvků:

Materiálové provedení:

Nosné konstrukce dřevěných herních prvků jsou z akátových kůlů, u kterých bude provedeno opracování specifickým ořezem. Kůly budou upraveny povrchově truhlářsko-umělecky do nepravidelných tvarů - průřezů (ne jen rostlá kulatina), nepravidelně, hladké zářezy pilou po celé délce kůlu. Ponechání struktury řezu, plochy řezu budou tvořit v profilu 6-12 úhelník, přiznaná stopa řetězové pily. Přírodní vzhled.

Spoje jsou provedeny nerezovým nebo zinkovaným spojovacím materiálem dimenzovaným podle míry a způsobu zatěžování, opatřeny plastovými bezpečnostními krytkami.

Povrchová úprava:

Dřevěné (akátové) části konstrukce jsou ošetřeny pigmentovanými lazurami na bázi lněných olejů. Přírodní tón barev je doplněn barevnými akcenty. Veškeré povrchové materiály odpovídají jak hygienickým, tak i ekologickým požadavkům.

Kotvení:

Do betonových patek bez dna. Vrchní hrana patek je pod úrovní vrstvy dopadového materiálu.

Dopadová plocha:

Jako dopadová plocha je použitý travnatý povrch dle normy ČSN EN 1177.

Dodavatel a výrobce zajistí, aby byly dodrženy a splněny následující právní předpisy:
nařízení vlády 173/1997 Sb. ve znění pozdějších předpisů


ČSN EN 1176-1 Všeobecné bezpečnostní požadavky a zkušební metody

ČSN EN 1176-2 Další specifické bezpečnostní požadavky a zkušební metody pro houpačky

ČSN EN 1176-7 Pokyny pro zřizování, kontrolu, údržbu a provoz

ČSN EN 1177 - Povrch hřiště tlumící náraz-bezpečnostní požadavky a zkušební metody

Zákon č. 258/2000 Sb. - O ochraně veřejného zdraví a vyhláška č. 135/2004 Sb. - Hygienické požadavky na koupaliště, sauny a hygienické limity písku v pískovištích venkovních hracích ploch a související.



Mgr. Bc. Libor Zřídka Veselý
ředitel školy

Základní škola a mateřská škola Brno
Kotlářská 4, 602 00 Brno
příspěvková organizace
IČO: 44 99 39 78
tel.: 549 121 099



-2-