

Vyhodnocení projektu Distanční výuka 2020/21

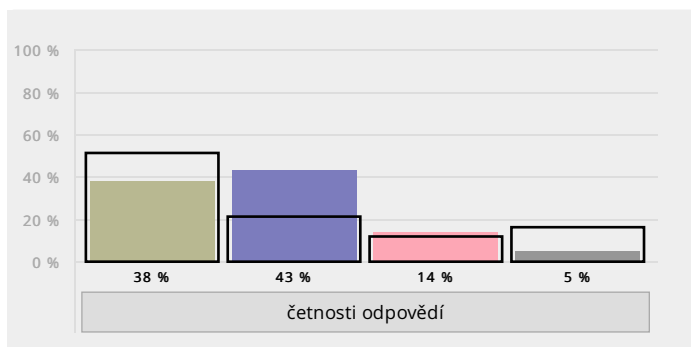
Souhrnný přehled - Rodič – Distanční výuka

1. Cílem tohoto anonymního dotazníku je zjistit, jak vy jako rodiče vnímáte distanční výuku vašich dětí a kde vidíte možný prostor pro zlepšení. Pokud máte více školou povinných dětí, dotazník vyplňte pro to dítě, jehož škola vám dotazník poslala. Jestliže máte více dětí a přišlo vám více přístupových údajů k dotazníkům, vyplňte je všechny.

2. Chodíte do práce, nebo zůstáváte se svým dítětem doma, když má distanční výuku?

- A) Chodím do práce.
- B) Pracuji z domova.
- C) Nepracuji a jsem s dítětem doma.
- D) Jiná situace – prosím, popište:

Souhrnně za školu [Vyhodnocení úlohy](#)



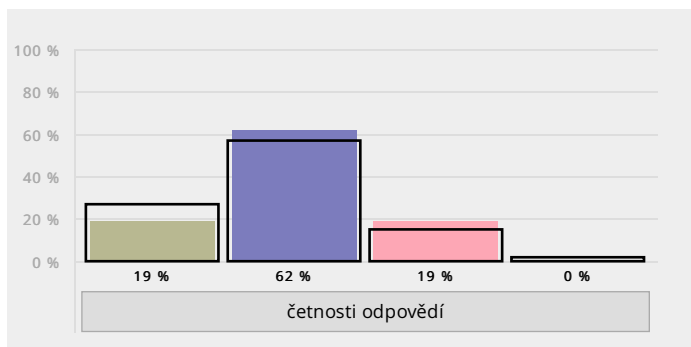
Skupina	A) Chodím do práce.		B) Pracuji z domova.		C) Nepracuji a jsem s dítětem doma.		D) Jiná situace – prosím, popište:	
Rodič – Distanční výuka	8	38 %	9	43 %	3	14 %	1	5 %
celkem	4572	51 %	1876	21 %	1064	12 %	1408	16 %

Odpovědi u otevřené možnosti jsou v [samostatném reportu](#).

3. Jak vaše dítě celkově zvládá distanční výuku?

- A) Velmi dobře
- B) Spíše dobře
- C) Spíše špatně
- D) Velmi špatně

Souhrnně za školu [Vyhodnocení úlohy](#)

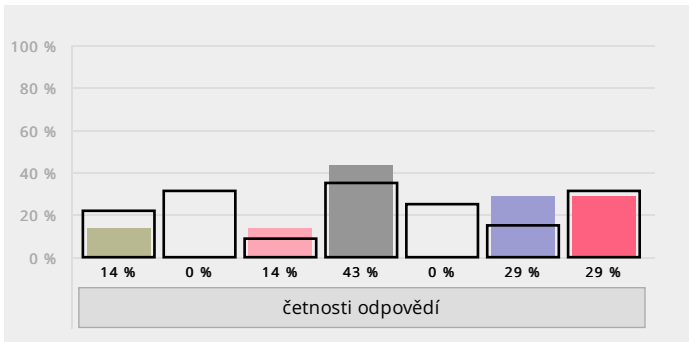


Skupina	A) Velmi dobře		B) Spíše dobře		C) Spíše špatně		D) Velmi špatně	
Rodič – Distanční výuka	4	19 %	13	62 %	4	19 %	0	0 %
celkem	2373	27 %	5038	57 %	1304	15 %	140	2 %

4. Pokud jste v předchozí otázce odpověděl/a, že vaše dítě distanční výuku zvládá spíše nebo velmi špatně, proč tomu tak je? Zaškrtněte vše, co platí.

- A) Mé dítě nemá o distanční výuku zájem.
- B) Máme s distanční výukou technické problémy (počítač, nestabilní internet, atp.).
- C) Nedostatečná podpora a komunikace ze strany školy.
- D) Nemám dostatek času na učení se s dítětem.
- E) Nemám k učení svého dítěte dostatek kvalifikace či znalostí.
- F) Objem zadané školní práce je příliš velký.
- G) Jiné – prosím, vypište:

Souhrnně za školu [Vyhodnocení úlohy](#)



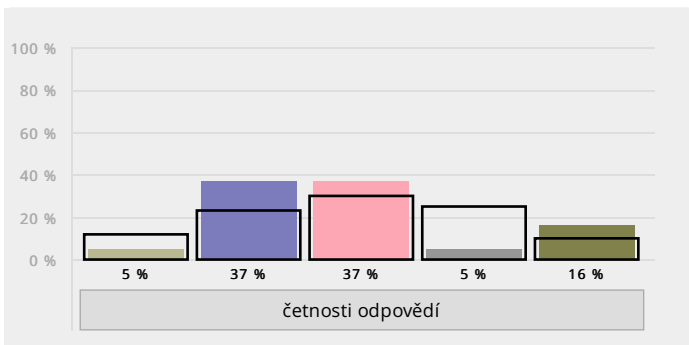
Skupina	A) Mé dítě nemá o distanční výuku zájem.	B) Máme s distanční výukou technické problémy (počítač, nestabilní internet, atp.).	C) Nedostatečná podpora a komunikace ze strany školy.	D) Nemám dostatek času na učení se s dítětem.	E) Nemám k učení svého dítěte dostatek kvalifikace či znalostí.	F) Objem zadané školní práce je příliš velký.	G) Jiné – prosím, vypište:
Rodič – Distanční výuka	1 14 %	0 0 %	1 14 %	3 43 %	0 0 %	2 29 %	2
celkem	577 22 %	827 31 %	230 9 %	929 35 %	668 25 %	399 15 %	814

Odpovědi u otevřené možnosti jsou v [samostatném reportu](#).

5. Jak vnímáte stresové zatížení vašeho dítěte během distanční výuky ve srovnání s běžnou prezenční výukou?

- A) Mé dítě je určitě pod větším stresem než při prezenční výuce.
- B) Mé dítě je spíše pod větším stresem než při prezenční výuce.
- C) Mé dítě je ve stejném stresu jako při prezenční výuce.
- D) Mé dítě je spíše pod menším stresem než při prezenční výuce.
- E) Mé dítě je určitě pod menším stresem než při prezenční výuce.

Souhrnně za školu [Vyhodnocení úlohy](#)

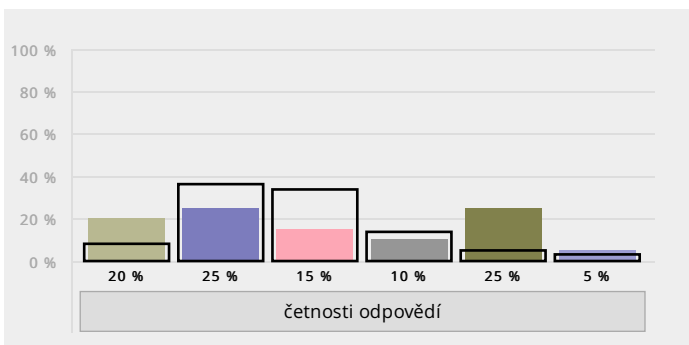


Skupina	A) Mé dítě je určitě pod větším stresem než při prezenční výuce.	B) Mé dítě je spíše pod větším stresem než při prezenční výuce.	C) Mé dítě je ve stejném stresu jako při prezenční výuce.	D) Mé dítě je spíše pod menším stresem než při prezenční výuce.	E) Mé dítě je určitě pod menším stresem než při prezenční výuce.
Rodič – Distanční výuka	1 5 %	7 37 %	7 37 %	1 5 %	3 16 %
celkem	1033 12 %	2041 23 %	2640 30 %	2170 25 %	852 10 %

6. Kolik hodin denně se vaše dítě v průměru samostatně připravuje do školy během distanční výuky? (Nepočítejte čas, který dítě stráví v hodinách samotných a který se s ním připravujete vy, rodiče.)

- A) Mé dítě se vůbec samostatně nepřipravuje.
- B) Nejvíce 1 hodinu denně
- C) 1 až 2 hodiny denně
- D) 2 až 3 hodiny denně
- E) 3 až 4 hodiny denně
- F) 4 a více hodin denně

Souhrnně za školu [Vyhodnocení úlohy](#)

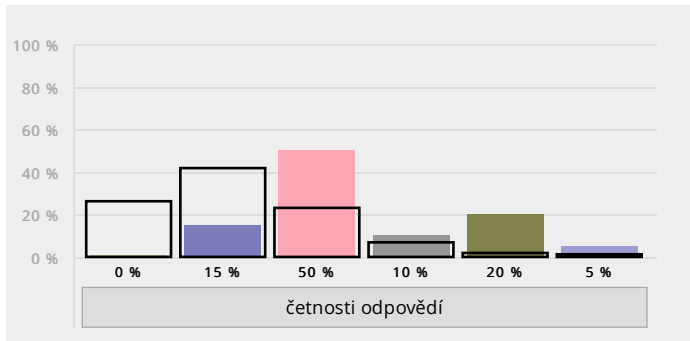


Skupina	A) Mé dítě se vůbec samostatně nepřipravuje.	B) Nejvíce 1 hodinu denně	C) 1 až 2 hodiny denně	D) 2 až 3 hodiny denně	E) 3 až 4 hodiny denně	F) 4 a více hodin denně
Rodič – Distanční výuka	4 20 %	5 25 %	3 15 %	2 10 %	5 25 %	1 5 %
celkem	723 8 %	3116 36 %	2962 34 %	1259 14 %	430 5 %	275 3 %

7. Kolik hodin denně v průměru strávíte vy a další osoby ve vaší domácnosti učením se s dítětem během distanční výuky? (Nepočítejte čas, který dítě stráví v hodinách samotných.)

- A) Se svým dítětem se vůbec neučíme.
- B) Nejvíce 1 hodinu denně
- C) 1 až 2 hodiny denně
- D) 2 až 3 hodiny denně
- E) 3 až 4 hodiny denně
- F) 4 a více hodin denně

Souhrnně za školu [Vyhodnocení úlohy](#)

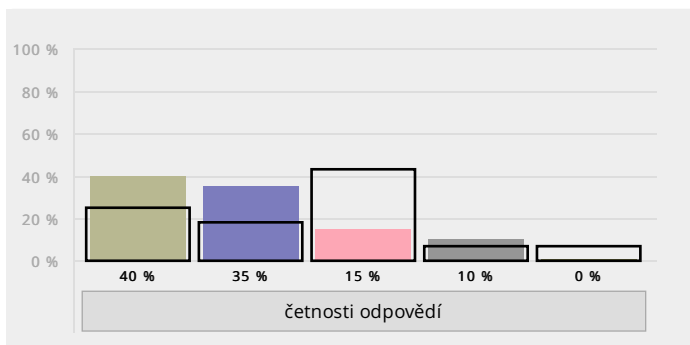


Skupina	A) Se svým dítětem se vůbec neučíme.	B) Nejvíce 1 hodinu denně	C) 1 až 2 hodiny denně	D) 2 až 3 hodiny denně	E) 3 až 4 hodiny denně	F) 4 a více hodin denně
Rodič - Distanční výuka	0 0 %	3 15 %	10 50 %	2 10 %	4 20 %	1 5 %
celkem	2244 26 %	3711 42 %	2007 23 %	576 7 %	155 2 %	71 1 %

8. Učíte se doma se svým dítětem ve srovnání s běžnou prezenční výukou více, nebo méně?

- A) Určitě více
- B) Spíše více
- C) Zhruba stejně
- D) Spíše méně
- E) Určitě méně

Souhrnně za školu [Vyhodnocení úlohy](#)

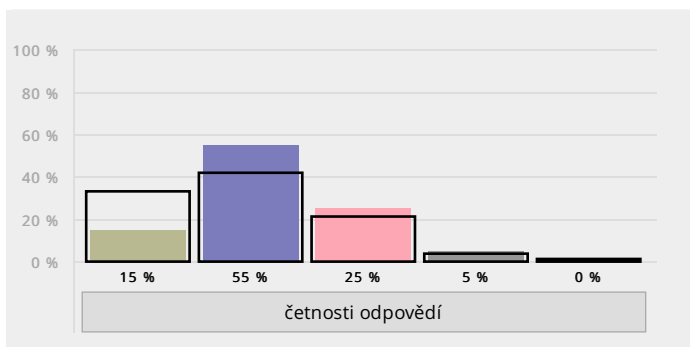


Skupina	A) Určitě více	B) Spíše více	C) Zhruba stejně	D) Spíše méně	E) Určitě méně
Rodič - Distanční výuka	8 40 %	7 35 %	3 15 %	2 10 %	0 0 %
celkem	2153 25 %	1505 18 %	3700 43 %	577 7 %	639 7 %

9. Jak vaše dítě zvládá objem školní práce zadané během distanční výuky?

- A) Rozhodně zvládá
- B) Spíše zvládá
- C) Tak napůl
- D) Spíše nezvládá
- E) Vůbec nezvládá

Souhrnně za školu [Vyhodnocení úlohy](#)

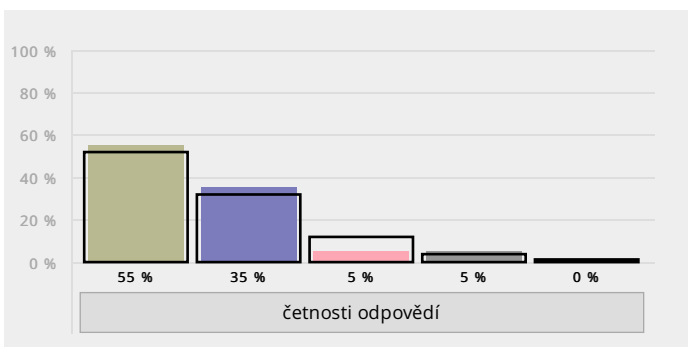


Skupina	A) Rozhodně zvládá	B) Spíše zvládá	C) Tak napůl	D) Spíše nezvládá	E) Vůbec nezvládá
Rodič - Distanční výuka	3 15 %	11 55 %	5 25 %	1 5 %	0 0 %
celkem	2854 33 %	3681 42 %	1799 21 %	380 4 %	46 1 %

10. Jak vám celkově vyhovuje způsob, jakým s vámi rodiči komunikuje třídní učitel/ka vašeho dítěte? (pravidelnost, formát, obsah atp.)

- A) Rozhodně vyhovuje
- B) Spíše vyhovuje
- C) Tak napůl
- D) Spíše nevyhovuje
- E) Rozhodně nevyhovuje

Souhrnně za školu [Vyhodnocení úlohy](#)

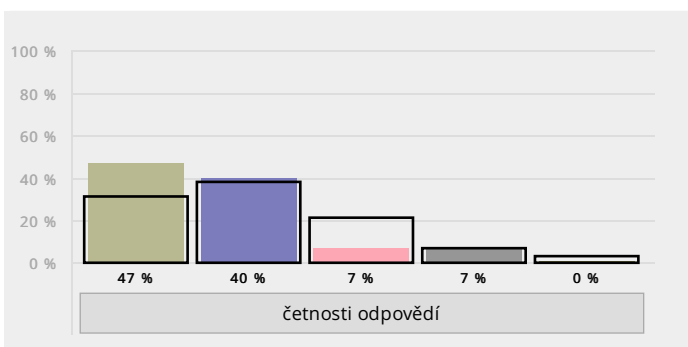


Skupina	A) Rozhodně vyhovuje	B) Spíše vyhovuje	C) Tak napůl	D) Spíše nevyhovuje	E) Rozhodně nevyhovuje
Rodič - Distanční výuka	11 55 %	7 35 %	1 5 %	1 5 %	0 0 %
celkem	4510 52 %	2758 32 %	1007 12 %	312 4 %	129 1 %

11. Jak vám celkově vyhovuje způsob, jakým s vámi rodiči komunikují ostatní učitelé vašeho dítěte? (pravidelnost, formát, obsah atp.) Pokud má vaše dítě jen jednoho učitele či jednu učitelku, otázku vynechejte a přejděte na další.

- A) Rozhodně vyhovuje
- B) Spíše vyhovuje
- C) Tak napůl
- D) Spíše nevyhovuje
- E) Rozhodně nevyhovuje

Souhrnně za školu [Vyhodnocení úlohy](#)

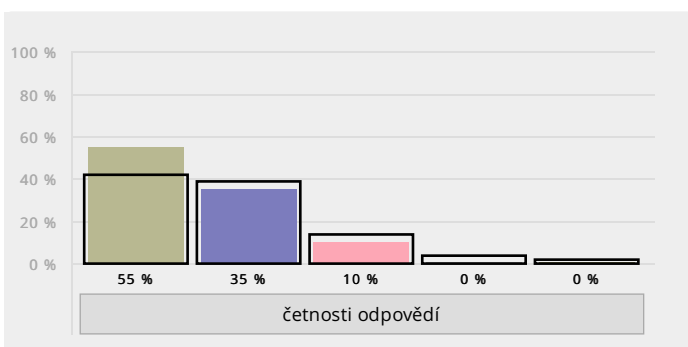


Skupina	A) Rozhodně vyhovuje	B) Spíše vyhovuje	C) Tak napůl	D) Spíše nevyhovuje	E) Rozhodně nevyhovuje
Rodič - Distanční výuka	7 47 %	6 40 %	1 7 %	1 7 %	0 0 %
celkem	2438 31 %	2937 38 %	1664 21 %	532 7 %	238 3 %

12. Jak vám celkově vyhovuje způsob, jakým s vámi rodiči komunikuje vedení školy? (pravidelnost, formát, obsah atp.)

- A) Rozhodně vyhovuje
- B) Spíše vyhovuje
- C) Tak napůl
- D) Spíše nevyhovuje
- E) Rozhodně nevyhovuje

Souhrnně za školu [Vyhodnocení úlohy](#)



Skupina	A) Rozhodně vyhovuje	B) Spíše vyhovuje	C) Tak napůl	D) Spíše nevyhovuje	E) Rozhodně nevyhovuje
Rodič - Distanční výuka	11 55 %	7 35 %	2 10 %	0 0 %	0 0 %
celkem	3573 42 %	3314 39 %	1215 14 %	333 4 %	150 2 %

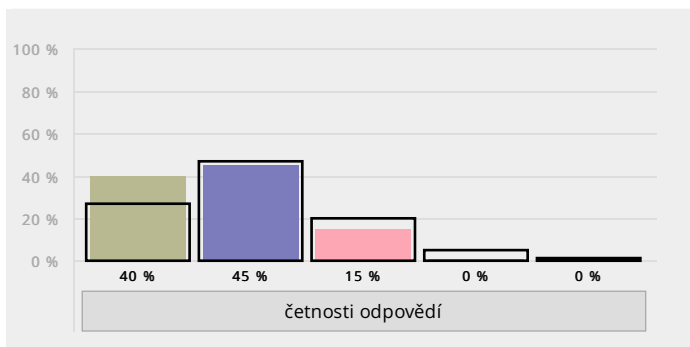
13. Pokud jste v některé z předchozích tří otázek uvedl/a, že vám způsob komunikace spíše nebo určitě nevyhovuje, proč tomu tak je?

Otevřené odpovědi jsou v [samostatném reportu](#).

14. Jak moc jste spokojen/a se systémem hodnocení vašeho dítěte během distanční výuky?

- A) Velmi spokojen/a
- B) Spíše spokojen/a
- C) Tak napůl
- D) Spíše nespokojen/a
- E) Velmi nespokojen/a

Souhrnně za školu [Vyhodnocení úlohy](#)



Skupina	A) Velmi spokojen/a	B) Spíše spokojen/a	C) Tak napůl	D) Spíše nespokojen/a	E) Velmi nespokojen/a
Rodič - Distanční výuka	8 40 %	9 45 %	3 15 %	0 0 %	0 0 %
celkem	2330 27 %	4077 47 %	1744 20 %	457 5 %	88 1 %

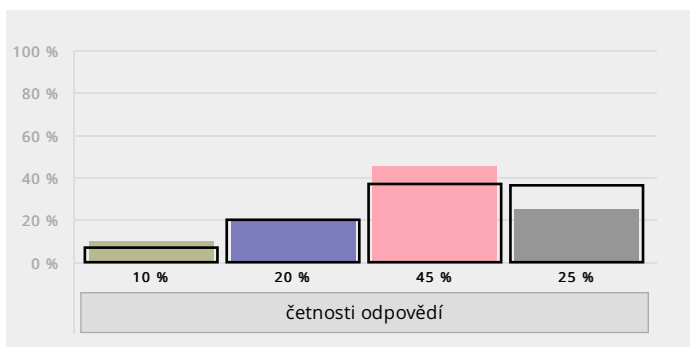
15. Pokud jste v předchozí otázce uvedl/a, že jste spíše nebo velmi nespokojen/a se systémem hodnocení vašeho dítěte, proč tomu tak je?

Otevřené odpovědi jsou v [samostatném reportu](#).

16. Myslíte si, že má vaše dítě během distanční výuky dostatek kontaktu se spolužáky?

- A) Určitě ano
- B) Spíše ano
- C) Spíše ne
- D) Určitě ne

Souhrnně za školu [Vyhodnocení úlohy](#)



Skupina	A) Určitě ano	B) Spíše ano	C) Spíše ne	D) Určitě ne
Rodič - Distanční výuka	2 10 %	4 20 %	9 45 %	5 25 %
celkem	614 7 %	1729 20 %	3220 37 %	3126 36 %

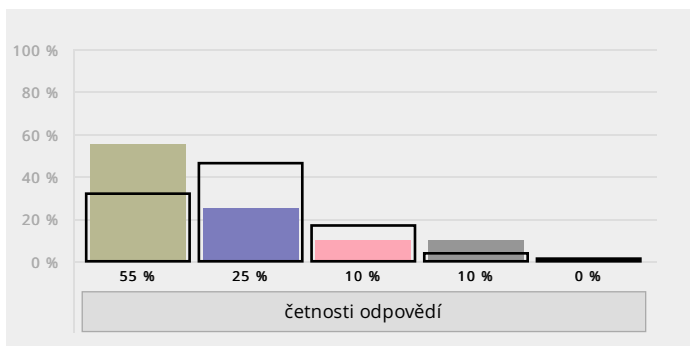
17. Co by podle vás během distanční výuky nejvíce pomohlo posílit sociální vazby mezi spolužáky ve třídě vašeho dítěte?

Otevřené odpovědi jsou v [samostatném reportu](#).

18. Jak moc jste celkově spokojen/a s přístupem školy vašeho dítěte k distanční výuce?

- A) Velmi spokojen/a
- B) Spíše spokojen/a
- C) Tak napůl
- D) Spíše nespokojen/a
- E) Velmi nespokojen/a

Souhrnně za školu [Vyhodnocení úlohy](#)



Skupina	A) Velmi spokojen/a	B) Spíše spokojen/a	C) Tak napůl	D) Spíše nespokojen/a	E) Velmi nespokojen/a
Rodič - Distanční výuka	11 55 %	5 25 %	2 10 %	2 10 %	0 0 %
celkem	2745 32 %	4019 46 %	1500 17 %	322 4 %	79 1 %

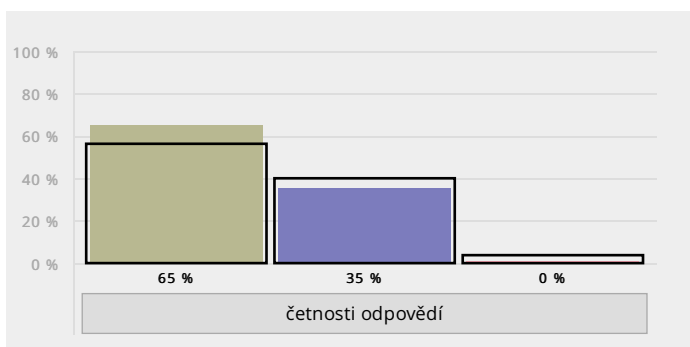
19. Co byste především ocenil/a na tom, jak škola vašeho dítěte funguje během režimu distanční výuky?

Otevřené odpovědi jsou v [samostatném reportu](#).

20. Jaký máte názor na možnost distanční výuky vašeho dítěte v budoucnu, až bude ve školách plně obnovena běžná výuka?

- A) V případě svého dítěte bych v distanční výuce vůbec nepokračoval/a.
- B) V případě svého dítěte bych si dovedl/a představit nějakou kombinaci běžné a distanční výuky.
- C) V případě svého dítěte bych si dovedl/a představit pokračování plně distanční výuky.

Souhrnně za školu [Vyhodnocení úlohy](#)



Skupina	A) V případě svého dítěte bych v distanční výuce vůbec nepokračoval/a.	B) V případě svého dítěte bych si dovedl/a představit nějakou kombinaci běžné a distanční výuky.	C) V případě svého dítěte bych si dovedl/a představit pokračování plně distanční výuky.
Rodič - Distanční výuka	13 65 %	7 35 %	0 0 %
celkem	4858 56 %	3442 40 %	330 4 %

21. Jaké prvky distanční výuky byste rád/a viděl/a ve škole i po návratu do běžné (prezenční) výuky?

Otevřené odpovědi jsou v [samostatném reportu](#).

22. Pokud máte nějaký nápad nebo zpětnou vazbu k distanční výuce, můžete je uvést zde.

Otevřené odpovědi jsou v [samostatném reportu](#).

[Přehled reportů](#)