

# Vyhodnocení projektu Distanční výuka 2020/21

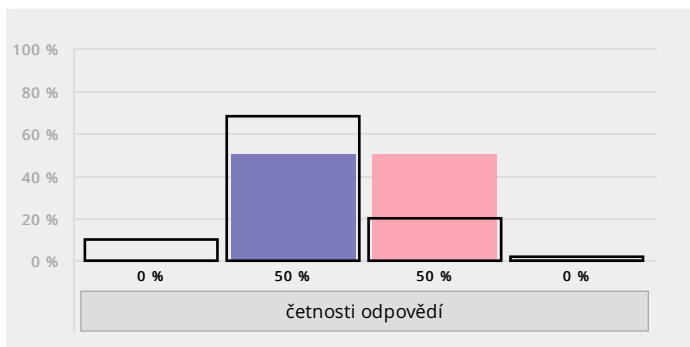
## Souhrnný přehled - Učitel – Distanční výuka

Cílem tohoto anonymního dotazníku je zjistit, jaké zkušenosti máte vy učitelé s distanční výukou a kde vidíte možný prostor pro zlepšení.

### 1. Jaká je vaše celková zkušenost s distanční výukou?

- A) Rozhodně dobrá
- B) Spíše dobrá
- C) Spíše špatná
- D) Rozhodně špatná

Souhrnně za školu [Vyhodnocení úlohy](#)



Skupina	A) Rozhodně dobrá		B) Spíše dobrá		C) Spíše špatná		D) Rozhodně špatná	
Učitel – Distanční výuka	0	0 %	2	50 %	2	50 %	0	0 %
<b>celkem</b>	<b>165</b>	<b>10 %</b>	<b>1119</b>	<b>68 %</b>	<b>327</b>	<b>20 %</b>	<b>26</b>	<b>2 %</b>

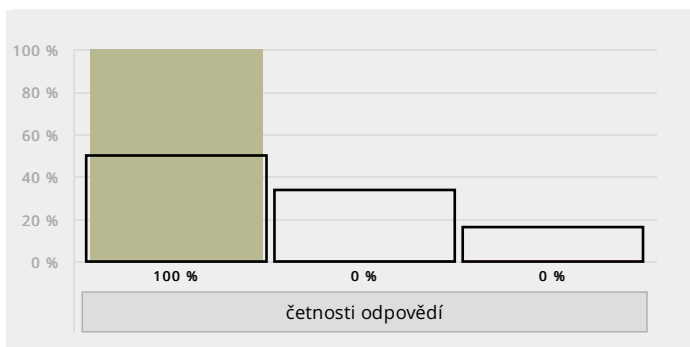
### 2. Pokud jste odpověděl/a, že vaše zkušenost s distanční výukou je spíše nebo rozhodně špatná, proč tomu tak je?

Otevřené odpovědi jsou v [samostatném reportu](#).

### 3. Je pro vás distanční výuka v porovnání s prezenční výukou stresující více, nebo méně?

- A) Distanční výuka je více stresující.
- B) Distanční výuka je stejně stresující.
- C) Distanční výuka je méně stresující.

Souhrnně za školu [Vyhodnocení úlohy](#)

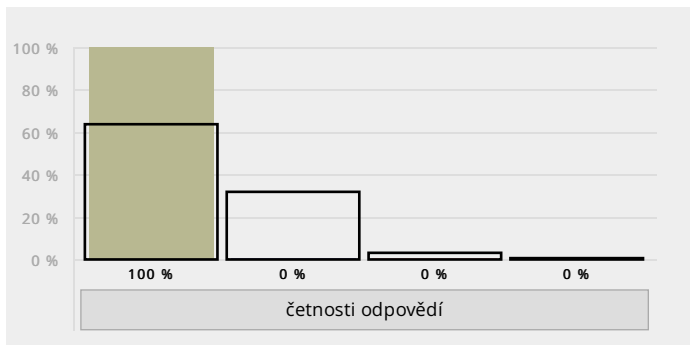


Skupina	A) Distanční výuka je více stresující.		B) Distanční výuka je stejně stresující.		C) Distanční výuka je méně stresující.	
Učitel – Distanční výuka	4	100 %	0	0 %	0	0 %
<b>celkem</b>	<b>811</b>	<b>50 %</b>	<b>550</b>	<b>34 %</b>	<b>258</b>	<b>16 %</b>

#### 4. Myslíte si, že vám vaše škola poskytuje dostatečnou podporu potřebnou pro přechod na distanční výuku?

- A) Určitě ano
- B) Spíše ano
- C) Spíše ne
- D) Určitě ne

Souhrnně za školu [Vyhodnocení úlohy](#)



Skupina	A) Určitě ano		B) Spíše ano		C) Spíše ne		D) Určitě ne	
Učitel – Distanční výuka	4	100 %	0	0 %	0	0 %	0	0 %
<b>celkem</b>	<b>1048</b>	<b>64 %</b>	<b>521</b>	<b>32 %</b>	<b>51</b>	<b>3 %</b>	<b>5</b>	<b>0 %</b>

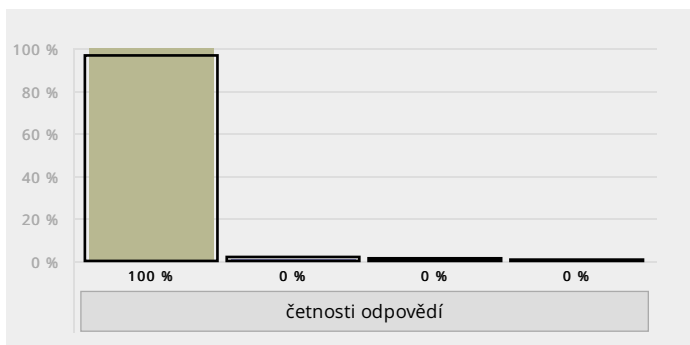
#### 5. Pokud jste v předchozí otázce odpověděl/a spíše nebo určitě ne, co by vám ze strany školy nejvíce pomohlo zvládnout přechod na distanční výuku?

Otevřené odpovědi jsou v [samostatném reportu](#).

#### 6. Jaký přístroj používáte k distanční výuce nejčastěji?

- A) Stolní počítač nebo notebook
- B) Tablet
- C) Chytrý telefon
- D) Žádný přístroj k online výuce nepoužívám.

Souhrnně za školu [Vyhodnocení úlohy](#)

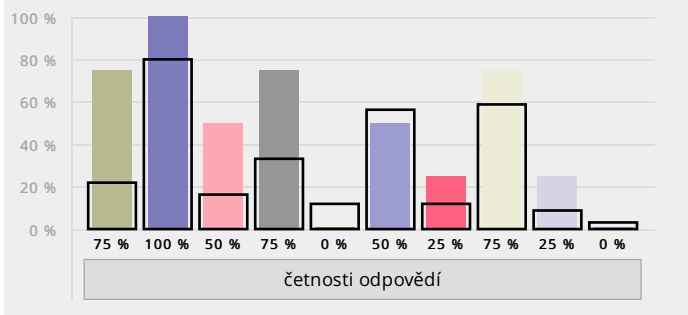


Skupina	A) Stolní počítač nebo notebook		B) Tablet		C) Chytrý telefon		D) Žádný přístroj k online výuce nepoužívám.	
Učitel – Distanční výuka	4	100 %	0	0 %	0	0 %	0	0 %
<b>celkem</b>	<b>1572</b>	<b>97 %</b>	<b>33</b>	<b>2 %</b>	<b>13</b>	<b>1 %</b>	<b>2</b>	<b>0 %</b>

## 7. S jakými problémy se během distanční výuky potýkáte? Vyberte vše, co platí.

- A) Technické problémy na mé straně (přístroj, internetové připojení, mikrofon atp.)
- B) Technické problémy na straně žáků (přístroj, internetové připojení, mikrofon atp.)
- C) Nedostatečná znalost aplikací používaných k výuce
- D) Nedostatek času na probrání látky
- E) Nedostatek podkladových materiálů pro online výuku
- F) Malá motivace ke studiu na straně žáků
- G) Nedostatečné zapojení rodičů žáků
- H) Nedostatečný kontakt s žáky
- I) Jiné - uveďte, prosím:
- J) S žádnými problémy se nepotýkám.

### Souhrnně za školu [Vyhodnocení úlohy](#)



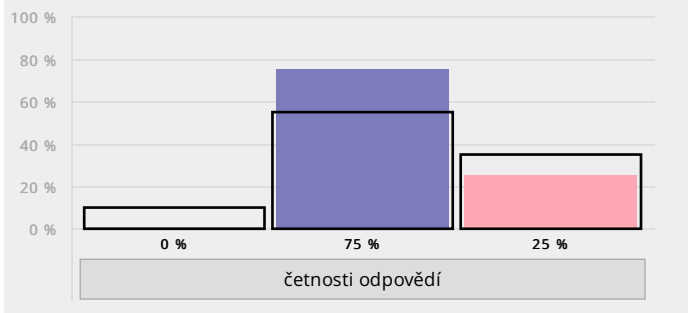
Skupina	A) Technické problémy na mé straně	B) Technické problémy na straně žáků	C) Nedostatečná znalost aplikací používaných k výuce	D) Nedostatek času na probrání látky	E) Nedostatek podkladových materiálů pro online výuku	F) Malá motivace ke studiu na straně žáků
Učitel - Distanční výuka	3 75 %	4 100 %	2 50 %	3 75 %	0 0 %	2 50 %
<b>celkem</b>	<b>363 22 %</b>	<b>1292 80 %</b>	<b>258 16 %</b>	<b>534 33 %</b>	<b>194 12 %</b>	<b>901 56 %</b>

Odpovědi u otevřené možnosti jsou v [samostatném reportu](#).

## 8. Zadáváte vašim žákům během distanční výuky více práce než během výuky prezenční?

- A) Ano, zadávám více práce než během prezenční výuky.
- B) Zadávám stejně práce jako během prezenční výuky.
- C) Ne, zadávám méně práce než během prezenční výuky.

### Souhrnně za školu [Vyhodnocení úlohy](#)

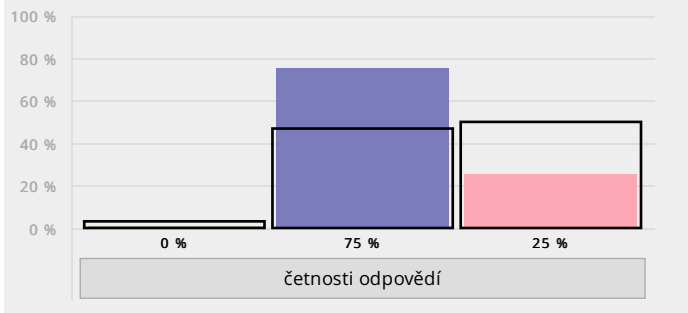


Skupina	A) Ano, zadávám více práce než během prezenční výuky.	B) Zadávám stejně práce jako během prezenční výuky.	C) Ne, zadávám méně práce než během prezenční výuky.
Učitel - Distanční výuka	0 0 %	3 75 %	1 25 %
<b>celkem</b>	<b>154 10 %</b>	<b>890 55 %</b>	<b>564 35 %</b>

## 9. Kolik látky zvládáte probrat s vašimi žáky během distanční výuky ve srovnání s prezenční výukou?

- A) Během distanční výuky toho probereme více.
- B) Během distanční výuky toho probereme asi tak stejně.
- C) Během distanční výuky toho probereme méně.

### Souhrnně za školu [Vyhodnocení úlohy](#)

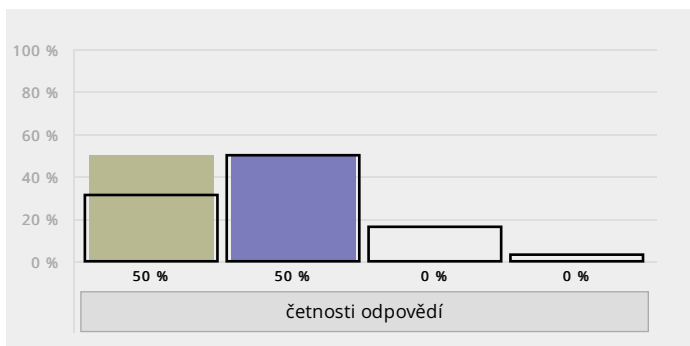


Skupina	A) Během distanční výuky toho probereme více.	B) Během distanční výuky toho probereme asi tak stejně.	C) Během distanční výuky toho probereme méně.
Učitel - Distanční výuka	0 0 %	3 75 %	1 25 %
<b>celkem</b>	<b>47 3 %</b>	<b>752 47 %</b>	<b>813 50 %</b>

10. Kolik máte ve vašich online hodinách tzv. ztracených žáků, kteří se školou nekomunikují a na hodiny buď vůbec nechodí, nebo se připojí, ale do hodiny se vůbec nezapojí? Uveďte jejich průměrný počet za třídy, ve kterých učíte.

- A) O žádných takových žácích nevím.
- B) 2 nebo méně žáků na třídu
- C) 3 až 5 žáků na třídu
- D) 5 a více žáků na třídu

Souhrnně za školu [Vyhodnocení úlohy](#)

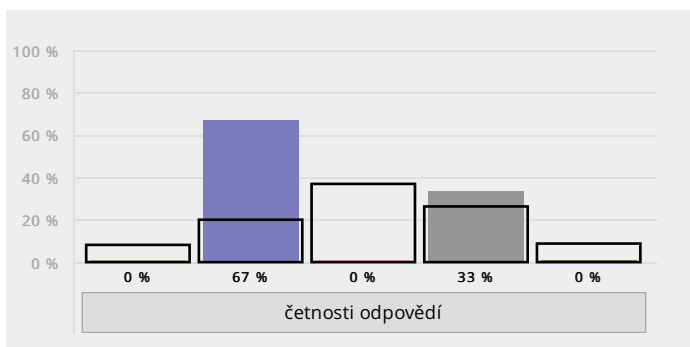


Skupina	A) O žádných takových žácích nevím.	B) 2 nebo méně žáků na třídu	C) 3 až 5 žáků na třídu	D) 5 a více žáků na třídu
Učitel – Distanční výuka	2 50 %	2 50 %	0 0 %	0 0 %
<b>celkem</b>	<b>500 31 %</b>	<b>803 50 %</b>	<b>260 16 %</b>	<b>47 3 %</b>

11. Kolik hodin denně v průměru strávíte přímo online výukou? (1 hodina = 60 minut)

- A) Nejvíce 1 hodinu
- B) 1 až 2 hodiny
- C) 2 až 3 hodiny
- D) 3 až 4 hodiny
- E) Více než 4 hodiny

Souhrnně za školu [Vyhodnocení úlohy](#)

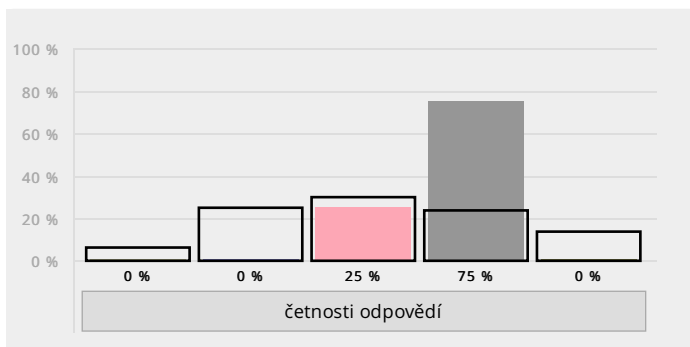


Skupina	A) Nejvíce 1 hodinu	B) 1 až 2 hodiny	C) 2 až 3 hodiny	D) 3 až 4 hodiny	E) Více než 4 hodiny
Učitel – Distanční výuka	0 0 %	2 67 %	0 0 %	1 33 %	0 0 %
<b>celkem</b>	<b>120 8 %</b>	<b>327 20 %</b>	<b>586 37 %</b>	<b>416 26 %</b>	<b>148 9 %</b>

12. Kolik hodin denně v průměru strávíte přípravou materiálů pro online výuku? Nepočítejte čas strávený v hodinách samotných a čas, který věnujete komunikaci s rodiči a žáky.

- A) Nejvíce 1 hodinu
- B) 1 až 2 hodiny
- C) 2 až 3 hodiny
- D) 3 až 4 hodiny
- E) Více než 4 hodiny

Souhrnně za školu [Vyhodnocení úlohy](#)

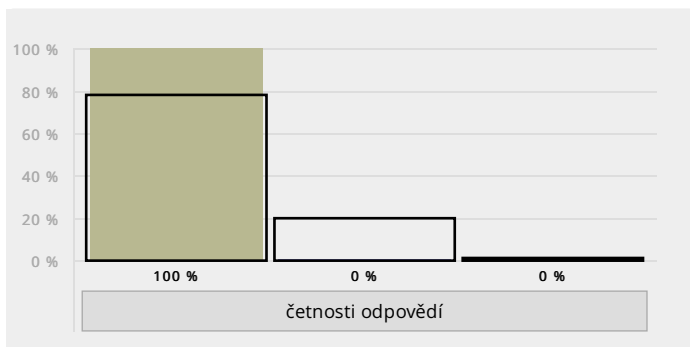


Skupina	A) Nejvíce 1 hodinu	B) 1 až 2 hodiny	C) 2 až 3 hodiny	D) 3 až 4 hodiny	E) Více než 4 hodiny
Učitel – Distanční výuka	0 0 %	0 0 %	1 25 %	3 75 %	0 0 %
<b>celkem</b>	<b>103 6 %</b>	<b>399 25 %</b>	<b>486 30 %</b>	<b>387 24 %</b>	<b>230 14 %</b>

### 13. Je pro vás příprava materiálů pro distanční výuku více náročná než příprava na prezenční výuku?

- A) Ano, příprava pro distanční výuku je více náročná.
- B) Příprava pro distanční výuku je stejně náročná.
- C) Ne, příprava pro distanční výuku je méně náročná.

Souhrnně za školu [Vyhodnocení úlohy](#)

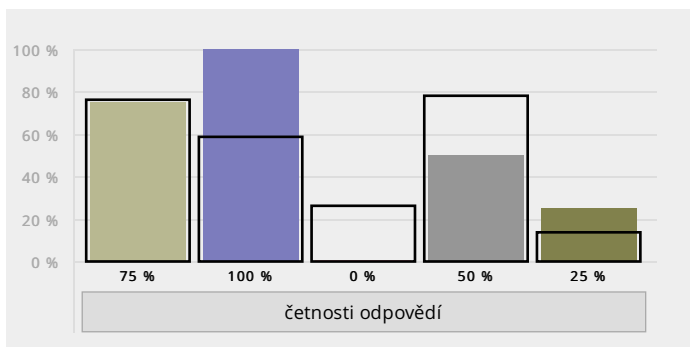


Skupina	A) Ano, příprava pro distanční výuku je více náročná.	B) Příprava pro distanční výuku je stejně náročná.	C) Ne, příprava pro distanční výuku je méně náročná.
Učitel - Distanční výuka	4 100 %	0 0 %	0 0 %
celkem	1261 78 %	328 20 %	20 1 %

### 14. Jak si během distanční výuky ověřujete, zda vaši žáci porozuměli probranému učivu? Vyberte vše, co platí.

- A) Testy nebo kvízy
- B) Zkoušení přímo v hodinách online výuky
- C) Žákovské projekty
- D) Domácí úkoly
- E) Jinak - napište jak, prosím:

Souhrnně za školu [Vyhodnocení úlohy](#)



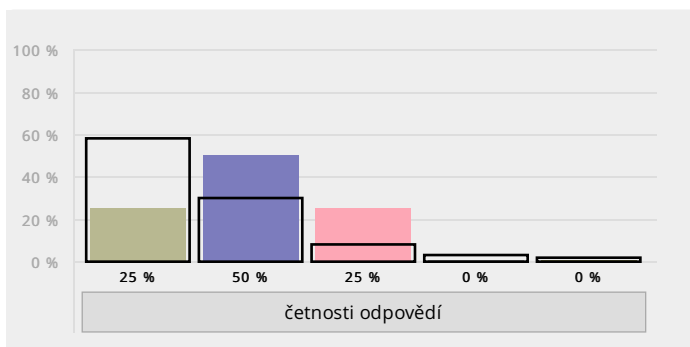
Skupina	A) Testy nebo kvízy	B) Zkoušení přímo v hodinách online výuky	C) Žákovské projekty	D) Domácí úkoly	E) Jinak - napište jak, prosím:
Učitel - Distanční výuka	3 75 %	4 100 %	0 0 %	2 50 %	1 25 %
celkem	1224 76 %	944 59 %	415 26 %	1244 78 %	218 14 %

Odpovědi u otevřené možnosti jsou v [samostatném reportu](#).

### 15. Kolik hodin denně v průměru strávíte komunikací s vašimi žáky nebo jejich rodiči? (Nepočítejte čas strávený v hodinách samotných.)

- A) Nejvíce 1 hodinu
- B) 1 až 2 hodiny
- C) 2 až 3 hodiny
- D) 3 až 4 hodiny
- E) Více než 4 hodiny

Souhrnně za školu [Vyhodnocení úlohy](#)

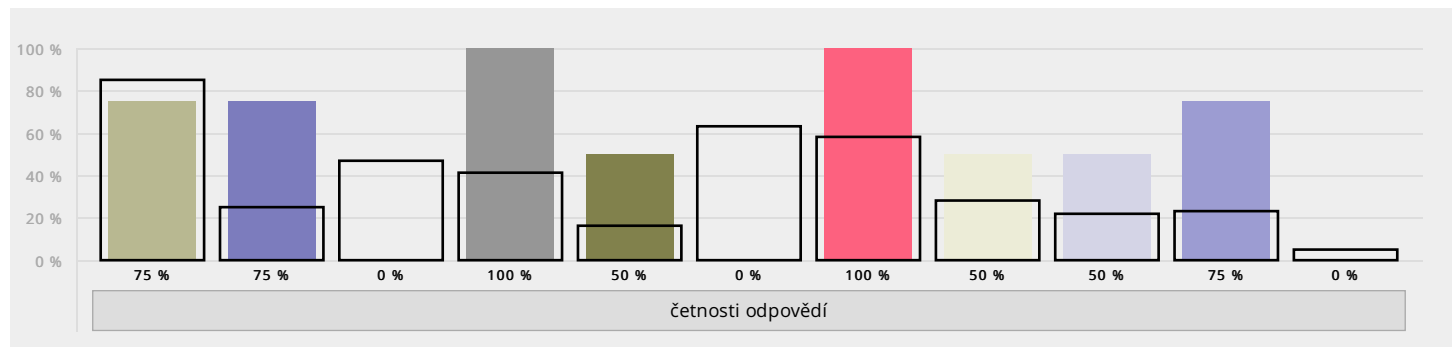


Skupina	A) Nejvíce 1 hodinu	B) 1 až 2 hodiny	C) 2 až 3 hodiny	D) 3 až 4 hodiny	E) Více než 4 hodiny
Učitel - Distanční výuka	1 25 %	2 50 %	1 25 %	0 0 %	0 0 %
celkem	925 58 %	477 30 %	124 8 %	43 3 %	27 2 %

### 16. Jaké nástroje ke komunikaci s vašimi žáky a jejich rodiči používáte? Vyberte vše, co platí.

- A) E-mail
- B) WhatsApp
- C) Microsoft Teams
- D) Google Classroom (Učebna)
- E) Sociální sítě (Facebook a další)
- F) Školní elektronický systém (Bakaláři, Edookit apod.)
- G) Telefonní hovory či SMS
- H) Videohovory
- I) Webové stránky školy
- J) Tištěné materiály
- K) Jiné – uveďte, prosím:

Souhrnně za školu [Vyhodnocení úlohy](#)



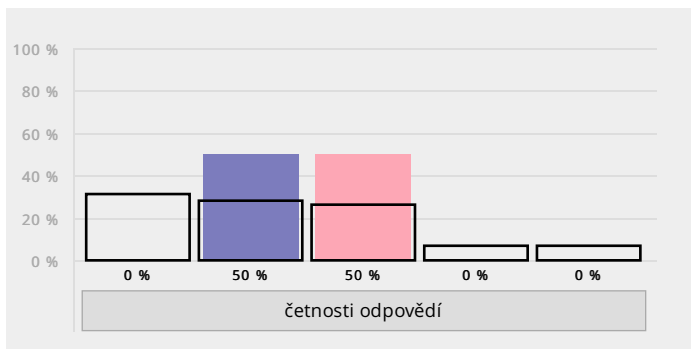
Skupina	A) E-mail	B) WhatsApp	C) Microsoft Teams	D) Google Classroom	E) Sociální sítě	F) Školní elektronický systém	G) Telefonní hovory či SMS	H) Videohovory	I) Webové stránky školy	J) Tištěné materiály	K) Jiné – uveďte, prosím:
Učitel – Distanční výuka	3 75 %	3 75 %	0 0 %	4 100 %	2 50 %	0 0 %	4 100 %	2 50 %	2 50 %	3 75 %	0 0 %
<b>celkem</b>	<b>1371 85 %</b>	<b>400 25 %</b>	<b>749 47 %</b>	<b>655 41 %</b>	<b>256 16 %</b>	<b>1012 63 %</b>	<b>930 58 %</b>	<b>454 28 %</b>	<b>349 22 %</b>	<b>371 23 %</b>	<b>84 5 %</b>

Odpovědi u otevřené možnosti jsou v [samostatném reportu](#).

### 17. Jak často jste během online výuky v kontaktu s ostatními učiteli/učitelkami z vaší školy?

- A) Každý den
- B) Alespoň jednou za tři dny
- C) Alespoň jednou týdně
- D) Alespoň jednou za dva týdny
- E) Méně často nebo vůbec

Souhrnně za školu [Vyhodnocení úlohy](#)

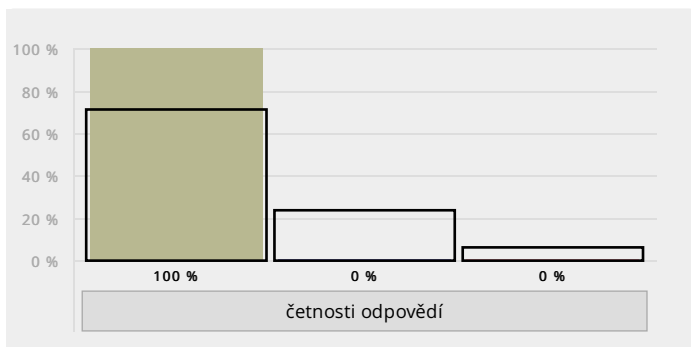


Skupina	A) Každý den	B) Alespoň jednou za tři dny	C) Alespoň jednou týdně	D) Alespoň jednou za dva týdny	E) Méně často nebo vůbec
Učitel – Distanční výuka	0 0 %	2 50 %	2 50 %	0 0 %	0 0 %
<b>celkem</b>	<b>496 31 %</b>	<b>454 28 %</b>	<b>416 26 %</b>	<b>117 7 %</b>	<b>119 7 %</b>

### 18. Cítíte během distanční výuky podporu od ostatních členů učitelského sboru?

- A) Ano
- B) Tak napůl
- C) Ne

Souhrnně za školu [Vyhodnocení úlohy](#)

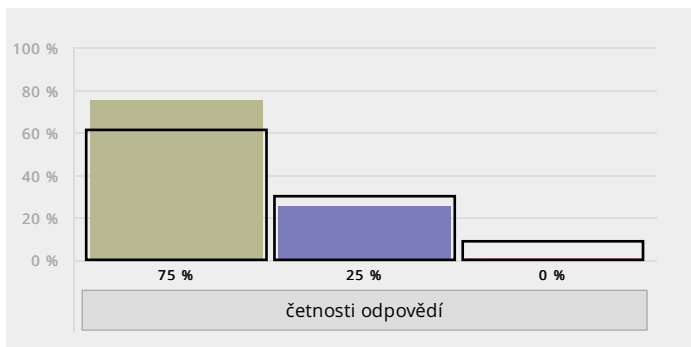


Skupina	A) Ano	B) Tak napůl	C) Ne
Učitel – Distanční výuka	4 100 %	0 0 %	0 0 %
celkem	1125 71 %	380 24 %	90 6 %

### 19. Spolupracujete během distanční výuky s ostatními učiteli/učitelkami z vaší školy?

- A) Ano
- B) Tak napůl
- C) Ne

Souhrnně za školu [Vyhodnocení úlohy](#)

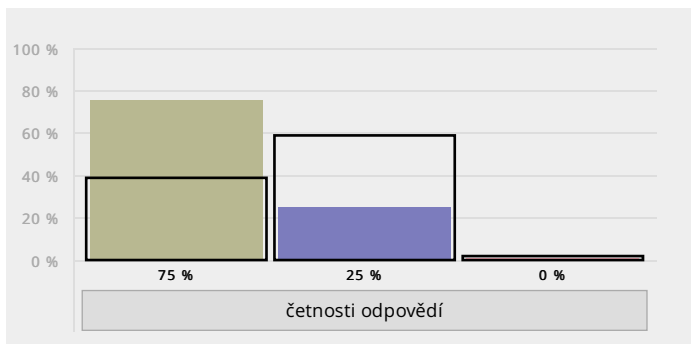


Skupina	A) Ano	B) Tak napůl	C) Ne
Učitel – Distanční výuka	3 75 %	1 25 %	0 0 %
celkem	979 61 %	485 30 %	139 9 %

### 20. Jaký máte názor na budoucnost distanční výuky, až bude ve školách obnovena prezenční výuka?

- A) V distanční výuce bych vůbec nepokračoval/a.
- B) Dovedl/a bych si představit nějakou kombinaci prezenční a distanční výuky.
- C) Dovedl/a bych si představit pokračování plně distanční výuky.

Souhrnně za školu [Vyhodnocení úlohy](#)



Skupina	A) V distanční výuce bych vůbec nepokračoval/a.	B) Dovedl/a bych si představit nějakou kombinaci prezenční a distanční výuky.	C) Dovedl/a bych si představit pokračování plně distanční výuky.
Učitel – Distanční výuka	3 75 %	1 25 %	0 0 %
celkem	624 39 %	943 59 %	30 2 %

### 21. Jaké prvky distanční výuky byste rád/a zachoval/a i po návratu k prezenční výuce ve škole?

Otevřené odpovědi jsou v [samostatném reportu](#).

### 22. Pokud máte nějaký nápad nebo zpětnou vazbu k distanční výuce, můžete je uvést zde.

Otevřené odpovědi jsou v [samostatném reportu](#).

Přehled reportů